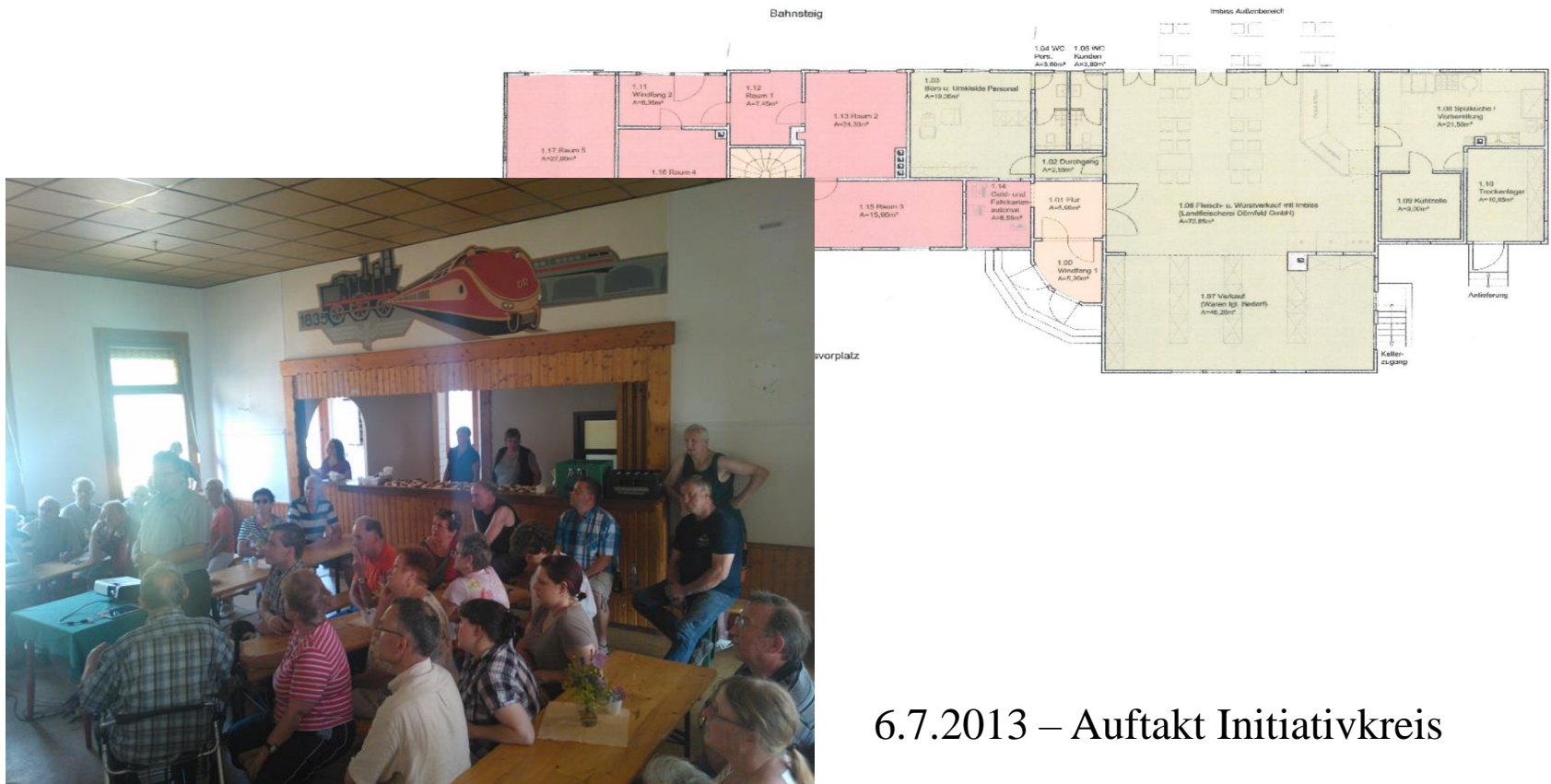


Bahn-Hofladen Rottenbach e.G.



- Ausgangslage
- Status und Ausblick

Ausgangslage I ...Umbau Bahnhofsvorplatz – und das Gebäude?



6.7.2013 – Auftakt Initiativkreis

Ausgangslage II ...die Großwetterlage

Während Politiker noch behaupten, ländliche Regionen nicht aufzugeben, sieht die Praxis in dünn besiedelten Räumen längst anders aus:

... geschlossen, ... stillgelegt, ... ärztliche Versorgung, ...

Aus der Not heraus beginnen die Bewohner, sich um Fragen der Lebensqualität selbst zu kümmern. ...

Dabei entstehen neue Kooperationen zwischen Bürgergesellschaft und staatlichen Instanzen. Wo aber beides versagt, ist das demokratische Gemeinwesen in Gefahr.

Quelle:



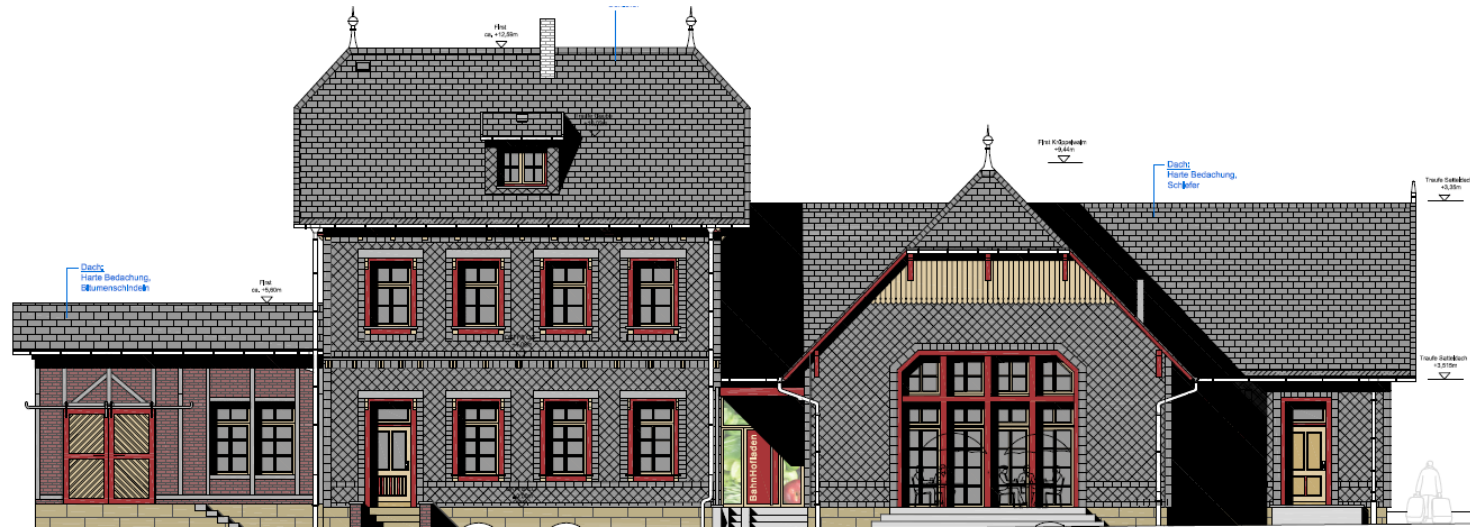
Umbau Stand Anfang 2017



20.10.2017
Ingo Krebstekies/Peter Möller

Beirat Bahn-Hofladen
Rottenbach e.G.

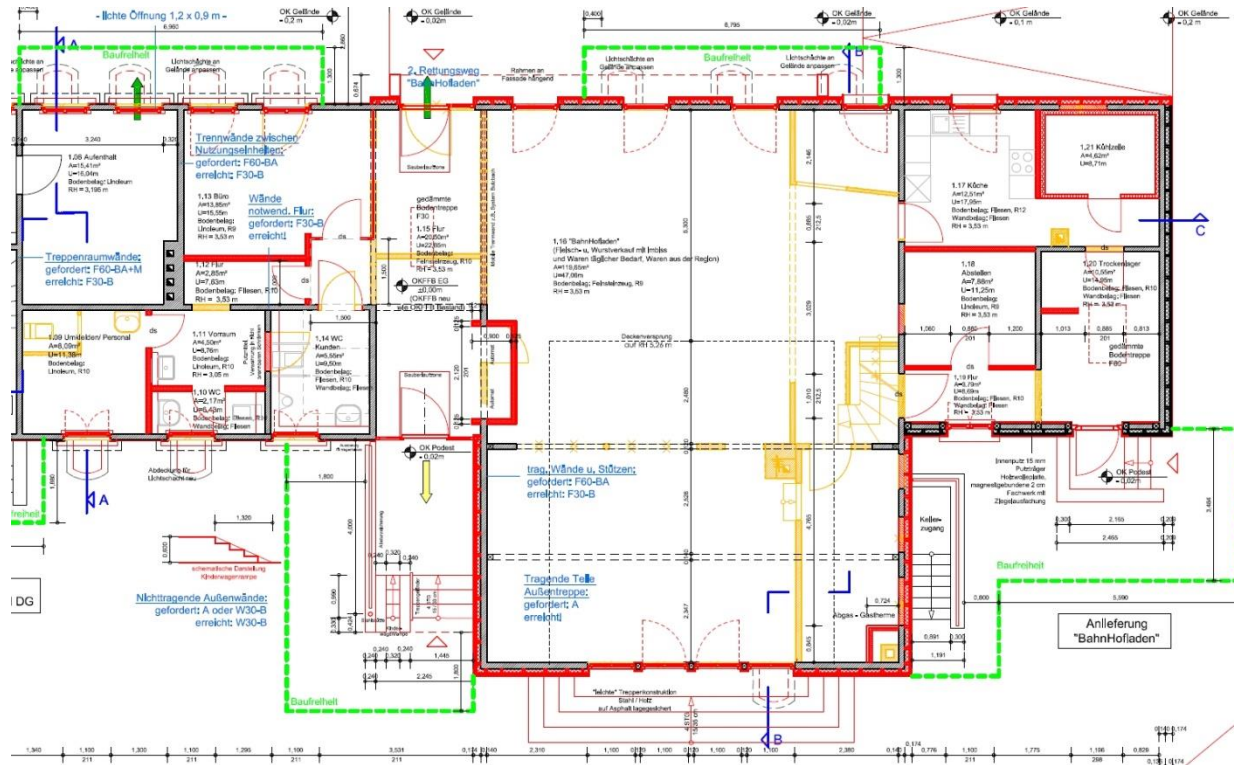
Fertigstellung 2. JH 2018



20.10.2017
Ingo Krebstekies/Peter Möller

Beirat Bahn-Hofladen
Rottenbach e.G.

Ausblick ... jede Menge Arbeit



➔ Um die Leute kümmern, die hier leben und arbeiten damit sie nicht wegziehen – nach Arnstadt, Erfurt, Hamburg, Berlin...

➔ ... in den Kommunen Ansiedlungs-, Bleibe- und Rückkehrentscheidungen befördern - den negativen Auswirkungen des demografischen Wandels entgegenwirken.